

TAKE FREE

東近江専門グルメ情報誌

東近江  
ま

# うま 東近江

VOL12

2024年春号

祝3周年

SINCE 2021/3/8

お店の  
コラム

いちご  
特集

春の  
歓迎会

テイク  
アウト

カフェ  
喫茶

日本  
料理

ダイナー

地図

## 特集

コラム「switch the rooms」

STRAWBERRY~東近江でいちごを食べ尽くそう!~

東近江で春の歓迎会

食といなりたか翔とNamelessがあるカネイビル

地元と地元を繋ぐ

# うまうま東近江

編集長を務めるのは東近江在住の22歳。  
大好きな東近江の最新グルメ情報を紹介しています。  
地元の店舗さんと提携している地元密着型情報誌です。

最新情報をゲットできる

## HOMEPAGE



日々最新情報をお届けするべく情報を更新しています。ジャンル別で探したり写真別で探したりお気に入りのグルメ情報が見つかるかも。



紙媒体で見やすい

## MAGAZINE

ワンシーズンに1回、年に4回発行している情報誌。現在は市内75か所以上で配布中です。



季節の特集をいち早く

## instagram/FaceBook

新商品や季節ごとに食べたい期間限定商品など、各店舗の最新情報をお届けしています。



UMAUMA\_HIGASHIOMI



掲載店舗さん募集中

一緒に東近江を盛り上げてくださる店舗さん募集中です！相談だけでもOK!!お気軽にお問い合わせください。※東近江市内の個人飲食店さんに限ります

問い合わせ  
うまうま東近江  
インスタDMかメール  
higashiomi28@gmail.com

記載の情報は現時点での情報です  
最新情報と異なる場合がございますこと予めご了承ください  
価格は税込み表示です

第3回

# #Instagram campaign

12/10(日)~2/10(土)にInstagram上でグルメ写真を募集!

〈#うまうま東近江〉を付けた優秀作品の写真をコメント共にご紹介します



湖東



※ビュッフェの内容は仕入れ状況により異なります

## オーガニック料理のビュッフェ ミモザキッチン

pic by しがのもんさん @shiganomon

かわいい小鉢を選んで盛り付けるスタイルで盛り付けた姿も絵になります。わたしはバターチキンと、タンドリーポーク、生姜と椎茸の佃煮のおにぎり、デザートのカロツフルがとってもおいしくお代わりしてしまいました。



八日市



※盛り付けはクリスマス限定仕様です

## 自家製アイスとパンケーキのカフェ かなめカフェ

pic by みんさん @smile\_tree2010

発表のお疲れ様会で珍しく娘つ子と2人でかなめカフェさんでランチ。ふわふわパンケーキは『2枚は食べられる♡』と。大好きなベリーのジェラートにご満悦。



湖東



※いちごの季節限定商品です

## 地元いちご1パック使用したいちごパフェ ミモザキッチン

pic by ゆかさん @seira.0407\_yuka

いちごぶらんとさんのいちごを丸ごと1パック使った贅沢なパフェ♡  
今年のいちごは一つ一つが大きくて甘くて食べごたえあり。毎回お代りしたいくらいやのにお腹いっぱい! 幸せすぎたー♡



蒲生



## 工務店が手掛けるお洒落カフェ いよもんカフェ

pic by チョココさん @cho.co220

地元野菜と貝柱の明太子パスタ。生パスタなのでモチモチです。娘、とても美味しかったらしく、また来たい、近かったら通いつめるのになと何度も言っていました。また来ようね♪

うまうま東近江次回号にあなたの写真が載るチャンス!

指定期間に「#うまうま東近江」をつけて加盟店\*で飲食した写真をインスタで投稿するだけ。優秀作品は2024年夏に公開予定のうまうま東近江夏号で掲載します。

詳細はこちら



投稿  
期間

2024/3/10(日)~5/10(金)

投稿  
方法

- ①うまうま東近江 (umauma\_higashiomi) をフォロー
- ②加盟店で飲食又はテイクアウトし、Instagramに「#うまうま東近江」を付けて投稿。

加盟店\*...この冊子に載っているお店はすべて加盟店です。その他のお店はQRコードからご覧ください。

recommended

## 新感覚 チーズケーキと日本酒のペアリング

MAP C14 ☕ 🍷 Y-s/八日市

東近江市八日市本町7-6 HONMACHI93 2階 @y\_s.yoshiya\_s

元々、飲み物と合わせるなら日本酒とより合うモノをと思い作ったチーズケーキで日本酒の種類や、チーズの状態でも合わせた時の味わいが全く変わってくるのを楽しんでいただけたらより世界観も広がり面白いと思います。



白カビと醤油粕のバイクドチーズ

Y-sの味をご自宅にお届けします。

当店のオンラインショップが2023年冬よりスタートし、定番のチーズケーキ等をご購入いただけるようになりました。



## 春のおでかけを楽しむ

### テイクアウトでカフェランチ

MAP D1 ☀️ ☕ 🍷 いよもんカフェ/蒲生

東近江市市子川原町716-2 ☎0748-55-8550 @iyomoncafe

緑黄色野菜をたっぷり使用したトマトベースのソースとチキンの旨味がマッチした体に優しい一品です。

チキンソテーゴロゴロ野菜のラタトゥイユソース 1,250円



春のおでかけ、ピクニックにいよもんカフェのテイクアウトをご一緒にいかがでしょうか。ライス・サラダ・キッシュがセットになって、ボリューム満点！

半個室のスキップフロアで、ランチ会はいかがでしょうか。ランチ+ドリンクをご注文で6名様から貸切プランをご利用いただけます。ご予約は7日前までにお電話にて承っております。



recommended

# お店の 掲示板

お店の最新情報や  
イベント情報など  
地域密着型ならではの  
情報をお届けします

## 期間限定

### 明太子を使用した新メニュー

MAP F1 ☀️ ☕ 🍷 Cafe Crepier Cono/永源寺

東近江市山上町2927-1 ☎0748-27-0147 @cafecrepiercono

明太マヨチーズ 米粉100%ガレットロール 550円

ぶちぶち明太マヨ&2種のチーズ(クリームチーズ、ナチュラルチーズ)ピリ辛明太子と豆乳マヨの自家製ソース。少し小腹が空いた時にもおすすめ。



## HAPPY TO DAY marché 開催します

MAP C7 ☀️ ☕ 🍷 cafe HAPPY TO DAY/八日市

東近江市東中野町5-21 中野ヴィレッジハウス内 ☎090-8467-3017 @cafe\_happy\_to\_day



出店者募集中  
ライブもある中庭マルシェ

2024.4.13 (土) 10:00 — 16:00



滋賀県東近江市東中野町5-21  
中野ヴィレッジハウス  
cafe HAPPY TO DAY

### 冷凍自販機アイス米粉100%クレープ

無添加アイス米粉100%クレープは冷凍自販機で24時間いつでも購入できます。アイスクレープは、できたてを急速冷凍しておいしさを閉じ込めました。そのまま又は冷蔵解凍でお召上がり頂けます。お家の冷凍庫でも保存できます。いちごを使用した季節限定アイス米粉100%クレープも登場します。



recommended

recommended



NEW

木目調の店内から  
落ち着いた大人な雰囲気へ

## ROOM1 喫茶 NameLess

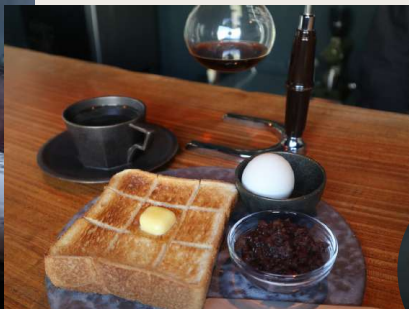
東近江市八日市町10-2 カネイビル1階  
八日市駅から徒歩約6分 ☎火〜木 📍なし  
10:00-21:00 ※日・月は20時まで

ネームレス/八日市 MAP C12 ☎📍📱 nameless\_coffee

### NEW 営業時間・定休日が変更

改定後定休日：火・水・木  
改定後営業時間：10:00-21:00  
※モーニングは13時まで  
※日・月は20時まで

### NEW モーニングが新登場



新メニュー 〈モーニング700円〜〉 トースト  
ゆで卵・珈琲or紅茶付き。10:00-13:00限定。

カウンター5席の小さなお店で1杯ずつ丁寧に淹れられた絶品ドリンクが飲める喫茶。コーヒー豆は永源寺の自家焙煎『GINMI COFFEE』さんのお豆を使用しています。しかも八日市では数少ないサイフォン式です。1回の注文で1.5杯分ついでくるためゆったりできます。



オーナーの櫻井さん(26)が独学で作る数々の焼き菓子は優しい味わいが人気を博しリピーターが後を絶たない。ドリンクは1杯1杯サイフォンで気持ちを込めて淹れています。

#うまうま  
東近江

お店の掲示板  
コラム

いちご特集

春の歓迎宴会

テイクアウト  
ランチ

カフェ  
喫茶

日本料理

ダイナー

地図

## REOPENING

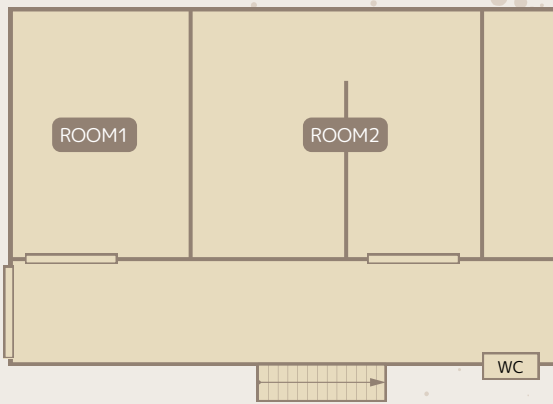
# SWITCH THE ROOMS

レトロビルで飲食店を営む2店舗が  
店舗を交換してこの冬リニューアルオープン。

## カネイビル 1st floor



入口



## ROOM2 創作料理 食といなり たか翔

しょくといなりたかしょう/八日市 MAP C19 ☀🌙📍📱 @inari\_takasho

東近江市八日市町10-2 カネイビル1階 八日市駅から徒歩約6分  
☎不定休 📍2台 11:00-14:00(L.O.13:30)/18:00-22:00(L.O.21:30)

### NEW 席数が増加

カウンター6席と半個室の部屋(2名掛けテーブル×2つ)に席数が増え、より多くのお客様に楽しんでいただけるようになりました。



気さくに話しかけてくれる店主の高木さん(31)。シェフの仕事一筋で培ってきた経験を活かした料理はお酒と相性抜群で大好評です。

### NEW 宴会コースが新登場



宴会コース3,500円〜(おつまみ盛り合わせの1枚)



# Strawberry

## 東近江でいちごを食べ尽くそう！

MAP C13

ラブベジ 八日市



@loveveggie.mimosakitchen

東近江市八日市浜野町3-1 平和堂アルプラザ八日市店1階  
八日市駅から徒歩約3分 ☎0748-36-1428 9:30-20:30

MAP E2

### テイクアウェイ 湖東

takeaway.mimosakitchen

東近江市小池町244-3  
バス停「長村口」から徒歩約10分  
☎0749-20-5612 約5~6台  
10:00-17:00(無くなり次第終了) ㊟定休日なし

2022年9月八日市アピア内にオープン。お野菜は無農薬や有機野菜が基本となり、その他も国産のお肉やなるべくオーガニックの食材を使用しています。フードコートでの飲食はもちろん、テイクアウトしてお家で楽しんでいただくこともできます。



いちごフラフィーパフェ

いちごタルト



米粉のいちごドリップショート

### 本店・テイクアウェイ・ラブベジ Mimosa Kitchen

MAP E1

### ミモザキッチン本店

湖東 @mimosakitchen.jp

東近江市小池町543-1 バス停「長村口」から徒歩約8分  
☎0749-31-3199 11:00-20:00(L.O.) ㊟日・月 20台

同じ湖東地域にあるミモザキッチンの姉妹店。2021年11月にテイクアウト専門店としてオープンしました。オーガニックシュガーを使用した身体と環境に優しいスイーツや、無農薬野菜たっぷりのお弁当など、素材にこだわった商品を提供しています！いちごの季節にしか食べられないスイーツが盛りだくさんです♪



いちごビュッフェ 平日3,180円 土日祝3,380円

地元農家さんのいちごを贅沢に使用した要予約の「いちごホリックパフェ」は数量限定で毎年大好評！。またお腹一杯いちごを食べたい方には15:30以降の「いちごビュッフェ」がおすすめです。大人料金の方へいちごのクロッフルプレートテーブルサービスさせて頂いています。ご予約はネットがスムーズです。



いちごぷらんとさんのいちご1パック使用  
いちごホリックパフェ 2,180yen

※数量限定のため要予約です  
※15:15-20:00のご来店に限らせていただきます

MAP C5

### かなめカフェ

八日市 @kaname77cafe

東近江市八日市町4-3 八日市駅から徒歩約10分  
☎050-3567-0003 11:00-18:00 ㊟月・火 5台

いちご&カスタードクリームのスフレパンケーキ



かなめカフェのアイスクリームは、小さなお子様安心して食べて頂ける様に、お店で手作りしています。香料、着色料、乳化剤不使用のアイスクリームです。季節によってメニューがどんどん変わります。詳しくはインスタグラム、ホームページにてご案内させて頂いております。お家カフェなので、和室のお部屋でゆっくりとおくつろぎ下さい。



自家製いちご大福アイス



いちごとくまさんの2種盛りパフェ



いちごパフェ

MAP F1

# Cafe Crepier Cono

永源寺 ☀️ ☕️ 📍 @cafecrepiercono

東近江市山上町2927-1 バス停「庄村口」から徒歩約3分  
☎0748-27-0147 📞7台 11:00-16:00(LO:15:30)  
🔥火、水(祝日は営業)、その他休みあり



和いちご米粉100%クレープ



Conoスペシャル米粉100%クレープ



いちご生チョコチーズケーキ  
米粉100%クレープ



苺ムースモンブラン米粉100%クレープ

650yen

小杉豊農園さんの苺をたっぷり使用し、クリームチーズと合わせた苺チーズムースモンブラン&米粉カスタードのクレープです。近江米・米粉100%無添加、クレープ&ガレットのお店です。ランチガレットセット(スープ+ドリンク)、コノドック、ペーグルサンドなどあります。テイクアウト・イートインともに可能です。

#うまうま  
東近江お店の  
掲示板  
コラム

いちご特集

春の  
歓送迎会テイクアウト  
ランチカフェ  
喫茶

日本料理

ダイナー

地図

MAP A1

# CAFE SUGI

能登川 ☀️ ☕️ 📍 @cafesugi

東近江市垣見町519-3 能登川駅から徒歩約10分  
☎0748-26-3433 11:00-19:00(カフェは土日祝12:00~)  
🔥月・火(祝日を除く) 📞6台



滋賀の食材を使う事にこだわったお菓子屋さん。お菓子作りに欠かせない卵や小麦粉はもちろん果物などをはじめとした食材も、地元農家さんから仕入れた新鮮な物を使用して美味しいお菓子へと作り上げます。冬は市内農家さんの苺を使ったスイーツが続々と登場します。  
※ケーキのラインナップは仕入れ状況により異なります



苺タルト



桃薫苺ショート



苺パフェ

MAP A3

# Photo&Kitchenみみみ

能登川 ☀️ ☕️ 📍 @pandkmimimi

東近江市林町26-8 能登川駅から徒歩約1分  
📞090-8141-8047 📞なし  
火~金 11:00-19:30(ドリンク・スイーツ)  
土 10:00-18:30(ドリンク・スイーツ)  
店内ランチ~14:00 ランチBOXテイクアウト~17:00



ブラウニー抹茶あずき香港ワッフル  
いちごスペシャル香港ワッフル



レアチーズヨーグルトエスプーマ  
いちごスペシャル香港ワッフル



カスタードいちごスペシャル  
香港ワッフル



フルーツ香港ワッフル  
各種670yen〜

地元農家さんの新鮮ないちごを使用した香港ワッフル。いちごを使用したものは毎年特に人気があります！地元や国産のフルーツにこだわり、小さなお子様にも安全に食べていただけるクレープやワッフル。自家製ブレンドの粉を利用し添加物などを抑えて作ったこだわりのワッフルはとても人気です。店内はかわいらしい雰囲気ので元々の学生さんやママさんも訪れています。



# 2024 春の 歓送迎会

※会席料理店は要予約です  
 ※送迎の条件は店舗により異なります  
 ※詳細・最新情報は各店舗へ  
 お問い合わせください

送迎✓ 個室✓ 飲み放題✓ MAP C1

## 乙畔 万葉ロマンの里

おとくり まんようろまんのと／八日市

東近江市下羽田町1番地  
 「平田郵便局前」から徒歩約5分  
 10:00-22:00 ☎0748-23-0220  
 ㊟不定休 P約14台

親しみやすいご夫婦が経営されている仕出し屋さんです。旧八日市・旧蒲生エリアなら仕出しの配達も可能。3,240円～の二段弁当はお造り、天ぷらなどなど豪華な食材が盛りだくさん。法事・各種ご宴会もお気軽にご相談ください。



**宴会** 要予約 2～50名様まで

**会席料理 4,400円～**  
 ランチプチ会席 3,850円～  
 会席付飲み放題 7,700円(120分)

写真は会席の一部(イメージ)です  
 内容は仕入れ状況により異なります

送迎✓ 個室✓ 飲み放題□

MAP C10

## 魚千代 うおちよ／八日市

東近江市八日市東浜町5-6 八日市駅から徒歩約6分  
 ☎0748-22-0160 12:00-22:00 ㊟不定休 P5台



送迎✓ 個室✓ 飲み放題□

## 和菜創作 村栄

わさいそうさく むらえい／八日市

MAP C9

東近江市中野町648  
 バス停「消防署前」から徒歩約10分  
 17:00-22:30※ランチは完全予約制  
 ☎0748-22-0543 ㊟水 P15台

2代目店主が作る季節や素材にこだわった料理はどれもおいしいです。仕出しの幕の内弁当はもちろん、夜には気軽に入れる居酒屋さんへと大変身。まさに地元の人の憩いの場所です。仕出しの幕の内弁当は1,620円から予算に応じてお作りします。



**宴会** 要予約 店内MAX35名様まで  
 (団体24名様まで)

**会席料理 3,850円～**  
 送迎は会席料理ご注文のお客様のみ可能です  
 一品料理のみのお客様は要予約ではありませんが  
 満席でご案内できないこともあるため予約推奨です

写真は会席の一部(イメージ)です  
 内容は仕入れ状況により異なります

**宴会** 要予約 昼夜各1組貸切  
 4～20名様まで

**会席料理 6,050円～**

写真は会席の一部です  
 内容は仕入れ状況により異なります

美味しさの決め手はズバリ鮮度にこだわった新鮮なお造り。店内で食べられる会席料理は昼と夜で各1日1組限定なのでプライベートな空間で安心して食べることができます。仕出し弁当は2,160円から予算に応じて注文可能。精進料理のお弁当も承っています。

送迎✓ 個室✓ 飲み放題✓

MAP C8

## 御料理 島田屋

おりょうりしまだや／八日市

東近江市西中野町9-8 11:00-22:00  
 バス停『文芸会館・青葉メディカル前』から徒歩約7分  
 ☎0748-22-0241 ㊟不定休 P14台



**宴会** 要予約 2～40名様まで

**会席料理 4,400円～**  
 飲み放題(120分) 2,500円

写真は会席の一部です  
 内容は仕入れ状況により異なります

浜松から直送された活きた鰻を使用した鰻重はお店自慢の逸品。仕出しの幕の内弁当は量がとても多く、いつ食べてもお腹がいっぱいになるほどのボリュームです。しかも季節に応じた食材を使用しているので何回食べても飽きません。仕出し・会席共に2日前までの要予約です。

送迎✓ 個室✓ 飲み放題✓

MAP B1

## うを安 うをやす／五個荘

東近江市五個荘北町屋町101-2  
 11:00-22:00  
 ☎0748-48-5193㊟水 P15台

店舗を移転してから35年あまりの和食料理店。旬の食材や珍しい食材を厳選し、手間を惜しまず作る3代目の料理はまさに絶品!!食べた瞬間に驚きが隠し味となるように、こだわった料理を作っています。四季折々のコース料理5,500円からや通常3,750円のランチを平日限定で2,300円(完全予約制)で提供中です!



**宴会** 要予約 2～60名様まで

**会席料理 5,500円～**

写真は会席の一部(イメージ)です  
 内容は仕入れ状況により異なります



送迎 個室 飲み放題 MAP P2 @hinoya\_higashiohmi

## 季節料理ひのや

きせつりょうりひのや/永源寺

紅葉の名所『永源寺』から車で約8分の場所に位置する鰻が美味しいと有名な和食店。大将が幾多の経験を積み重ねて身に付けた技術で旬の食材を絶品の和食へと作り上げます！昼は定食や名物の鰻重、夜は一品料理から事前予約制の会席料理まで様々です。四季折々、旬の味を選びぬき、心をこめた匠の技で本物の味を堪能できます。



**宴会** 要予約 2~40名様まで

### 会席料理 4,400円~

一品料理のみのお客様は要予約ではありませんが満席でご案内できないこともあるため予約推奨です

写真は会席のイメージです  
内容は仕入れ状況により異なります

東近江市山上町1266

バス停「山上」から徒歩約1分

☎0748-27-0052 火 P15台

11:00-14:00/17:00-20:00

送迎 個室 飲み放題

MAP D9 @koujiya\_nihonyouri

## 日本料理 糀屋

にほんりょうりこうじや/蒲生

東近江市市子松井町191-2 朝日大塚駅から徒歩約17分

☎0748-55-0439 休月 P約15台

11:00-14:30 / 17:00-21:00 (L.O. 20:30)



**宴会** 要予約 2~60名様まで

### 鰻ひつまぶし膳 並 3,520円(写真メイン)

箱会席御膳 3,300円~(写真右上)

飲み放題の内容・条件は要相談です  
送迎は東近江市内に限ります(人数制限あり)

写真はイメージです  
内容は仕入れ状況により異なります

創業二百余年の歴史を持つ糀室。塩糀、醤油糀、糀味噌を料理の随所に使用し上品な味わいに仕立てています。季節へ思いを馳せ、四季の美しさと味わいを一皿一皿に表現。地元滋賀の食材を厳選し、地産地消をモットーにしています。ご予算に応じてコース内容や量の変更も可能なので、お気軽にご相談ください。

送迎 個室 飲み放題 MAP A2 @funasei1036

## 日本料理 鮒清

にほんりょうりふなせい/能登川

東近江市種町1660-5 バス停「佐野」から徒歩約11分

11:30-14:00 L.O.13:00 17:00-22:00 (入店19時まで)

☎0748-42-1036 休不定休 P5台

能登川の歴史ある仕出し屋のうちのひとつ。落ち着いた個室でゆったりと美味しいお料理を堪能することができます。法事や結納などの大切なお席にとてもおすすめです。2名様から35名様までイス席での対応も可能。店内ご利用のお客様は事前予約で送迎もできます。



**宴会** 要予約 2~35名様まで

### 会席料理 5,500円~

豚しゃぶ 4,950円他

飲み放題(120分) 2,200円

写真は会席のイメージです  
内容は仕入れ状況により異なります



送迎 個室 飲み放題

MAP C3 @en082753

## 記念日のパートナーeN

きねんびのパートナーえん/八日市

東近江市八日市浜野町4-13 マルゴビル 1F

八日市駅から徒歩約5分 ☎0748-23-2034

P30台 休日・月 17:30-24:00(L.O.23:00)



**宴会** 要予約 2~23名様まで

### eNコース 2,500円~

コース料理+1,500円で100分飲み放題付き可能です  
18名様より貸し切り可能です

写真はイメージです  
内容は仕入れ状況により異なります

白を基調とした店内にはカウンター席が教席とテーブル席があります。居酒屋系の一品料理からパスタやステーキなどの豪華な料理、コース料理まで世界各国いろいろな種類を取り揃えています。また平日には日替わりでお弁当をテイクアウトすることができて市内の企業さんにも好評です。当日午前9時までネットからご予約ください。

送迎 個室 飲み放題

MAP C4 @fujiya\_official

## 頂き居酒屋ふじや。

いただきいざかやふじや。/八日市

東近江市八日市本町14-24ほんまち商店街内

八日市駅から徒歩約4分 ☎0748-34-4206

17:00-24:00(フードL.O.23:00) 休月 Pなし



**宴会** 2名様から  
ふじや  
宴会コース  
4,000円

コース料理+1,800円~飲み放題付き可能です  
5,000円のコース料理は要予約です

写真はイメージです  
内容は仕入れ状況により異なります

古民家をリノベーションした店内は広くて賑やかな雰囲気です。いつも元気でパワー満ち溢れる店長は料理が美味しいのはもちろん話もとっても楽しく常連さんも多いです。宴会コースは人気のお料理を詰め込んだ4,000円のふじや宴会コースと鮮度抜群のお造りや鉄板ステーキが食べられる5,000円のふじや贅沢コース(要予約)があります！

送迎 個室 飲み放題

MAP D2 @nabeya1203

## NABEYA ナベヤ/蒲生

東近江市市子殿町1345

バス停「市子殿」から徒歩約3分

☎080-1426-0808 17:00-22:00(L.O. 21:00)

休月/第一・第三日 P7台



**宴会** 要予約 4~24名様まで

### 飲み放題付きコース料理

5,000円~

お鍋(種類・何人前か選択制)・  
おまかせ一品・飲み放題セットのコースです  
写真はイメージです  
内容は仕入れ状況により異なります

2021年12月に蒲生にオープンした「味よし、ボリュームよし」の二色鍋のお店。店内では温かいお鍋や単品料理をお召し上がりいただけます。店内は半個室のお部屋で掘りごたつの席です。お鍋は定番のよせ鍋、キムチ鍋等からさっぱりレモン鍋やつゆしゃぶ鍋など気になるお鍋がいろいろあります。お鍋も一品料理もテイクアウト可能です。

井上まうま  
東近江

お店の掲示板  
コラム

いちご特集

春の歓送迎会

テイクアウト  
ランチ

カフェ  
喫茶

日本料理

ディナー

地図

0歳から100歳越えても気軽に行けるごはん屋さん



本日のスパイスカレー  
単品1,000円



小上がり席は子供連れでも過ごしやすくママさんに人気です



パスタ・カレー・唐揚げなどみんなが大好きなメニューが勢ぞろいです

## ごはんやユウハナノ

五箇荘 **MAP B4** ☀️🌙🍷🍴 @yufuhanano

2022年6月に五箇荘の住宅街に仲睦まじいご夫婦がオープンした古民家カフェ。店内はアットホームな作りで老若男女誰でも気軽に寛げる雰囲気です。小上がり席は小さなお子様がいても安心できると好評です。本格的なスパイスが効いた本日のスパイスカレーをはじめ、パスタやからあげなどの料理をゆったり堪能できます。

東近江市五箇荘小幡町623 五箇荘駅から徒歩約3分  
☎090-8460-9437 ㊟土・日・月  
📍3台(店舗より徒歩2分) 11:30-14:30 (たまに夜営業あり)

# LUNCH

in HIGASHIOMI



ホットする空間で近江牛ハンバーグ

蔵ランチ<近江牛ハンバーグ>  
1,100yen



テイクアウトも可能です。



食育インストラクターの資格を持つオーナーさんが作るテイクアウトと夜の蔵予約でのおもてなし。

## 蔵・Le rond・K くらろんカ/八日市

**MAP C2** ☀️🌙🍷🍴 @kura.le.rond.k

ちいさな蔵の中にある隠れ家的なお店。看板メニューの『近江牛ハンバーグ』は肉厚で食べ応えが十分にあります。特にソースとの相性が抜群です！オーナーは70歳を超えていてもまだまだ元気！優しいお人柄に寄せられて常連さんもよく来ています♪

東近江市八日市本町6-9 HON6GARDEN 八日市駅から徒歩約4分  
㊟火・第一/第三水 📍共用8台 ☎050-8036-1112 11:30-16:00/19:00-23:00

☀️ ランチ 🌙 ディナー 🍷 カフェ 🍴 テイクアウト 🍸 バー

## ミモザキッチン

湖東 ☀️🌙🍷🍴 @mimosakitchen.jp

無農薬野菜を中心としたオーガニック食材にこだわったレストラン。2023年8月より自分でお好みの小鉢を選んでお好きなだけ食べていただける『VEGE KOBACHI』がスタート！お子様料金もあるので家族でも気軽に行けます。お洒落なテラス席からは畑を一望できて開放感ある空間となっています！

東近江市小池町543-1 バス停「長村口」から徒歩約8分  
☎0749-31-3199 11:00-20:00(L.O.) ㊟日・月 📍20台

### 有機野菜にこだわるレストラン



90分制ビュッフェ  
<VEGE KOBACHI>  
平日2,780円  
(土日は2,980円)



好きなものを食べられる有機ビュッフェは好評です



田園風景を眺めながらゆったり食事を楽しめます

## スープカレーこしかけや

八日市 **MAP C16** ☀️🌙🍷🍴 @soupcurry\_koshikakeya

スパイスとお野菜の味が引き立つ手作りスープカレー屋。日本人の旦那さんと韓国人の奥さん夫婦が経営しています。ボードゲーム、お茶、お酒、ひとりでゆったり時間にもおすすめのアットホームな空間。月一回、韓国料理の日もチェックしてくださいね！

東近江市八日市町8-20 あづまビル1階  
八日市駅から徒歩約7分 ㊟火~木 📍約3台 11:00-21:00

### 野菜コロコロ手作りスープカレー



チキンスープカレー  
1,080yen



お一人様でも気軽に座れるカウンター席



レトロビルの1階です

## うどんノ助 うどんのすけ/八日市 **MAP C17** ☀️🌙🍷🍴 @udonoske

厳選された数種類の小麦を独自の配合でブレンドした麺で作られるこだわりのうどん。季節により配合を変え、本来の持ち味を最大限に引き出したもっちりとしたのびと香りの豊かな麺を味わえます。天ぷらはサクサクで食べ応え抜群！カウンター席もあるので、一人でも気軽に行けます。

東近江市幸町2-10 バス停「八日市営業所前」から徒歩約1分  
☎0748-25-0300 11:30-14:30 ㊟木 📍8台

### もちもちの麺と大きな天ぷらが乗ったうどん



ノ助ぶっかけ  
1,330yen



店内にはテーブル席とカウンター席があります



ランチ真っ只中の時間帯には待ち時間が発生することがある人気店

季節の食材を使ったテイクアウト専門店

日曜13時から発売  
焼きたてドーナツ



有機野菜を使用したお弁当



ショーケースの中には常時スイーツや弁当が並びます

ミモザキッチンテイクアウェイ

湖東 MAP E2 ④takeaway.mimosakitchen

同じ湖東地域にあるミモザキッチンの姉妹店。2021年11月にテイクアウト専門店としてオープンしました。オーガニックシュガーを使用した身体と環境に優しいスイーツや、無農薬野菜たっぷりのお弁当など、素材にこだわった商品を提供しています！今話題の季節の果物を使用したボトリングスイーツも販売中です♪

東近江市小池町244-3 バス停「長村口」から徒歩約10分  
☎0749-20-5612 ④約5~6台 10:00-17:00(無くなり次第終了) ④定休日なし

TAKEOUT

in HIGASHIOMI



地元の人が気軽に訪れるお店



懐かしの味チュロス



オーナーさんが厳選して選ぶこだわりのジェラート

牛めしくスチームレトルト弁当>  
1,620yen



近江八幡に本店を設ける本格仕出し屋



魚庄五個荘店の外観

魚庄 五個荘店 うおしょう ごかしょうてん/五個荘

MAP B2 ④oumihachiman.uosho

近江八幡の名店『魚庄』の五箇荘工房です。店内飲食はできませんが、レトルトあつあつ丼の受け取りができます。好きな時にいつでも食べられる！レトルトあつあつお弁当シリーズは火がなくても温かいものが食べられると評判です。

東近江市五個荘築瀬町2-3 五箇荘駅から徒歩約10分  
9:00-17:00 ④水 P2~3台 ☎0748-37-2001 (電話は近江八幡店にかかります)

テイクアウト イシヨ

五個荘 MAP B3 ④takeout\_ishiyoo

2022年8月五個荘日吉町の田んぼにオープンしました。70歳のオーナーさんはまだまだ元気！オーナーさんとお喋りはとても楽しく、近所の方もご年配の方から小さな子供までよく買いに来るそうです。お手頃価格でテイクアウトが楽しめるのがお店の魅力の1つ。地域の憩いの場になっています。

東近江市五個荘日吉町194-5 バス停『五個荘日吉』から徒歩約5分  
平日14:00-18:00 土日祝11:00-18:00 ☎090-9273-4463  
④水・木(変更有) P3台

ソフトジェラート  
各種380yen~



こだわり素材のテイクアウトショップ

タイ政府認定の本格タイ料理



週替わり  
本格タイ料理  
※写真はガバオライス

東近江市八日市町11-16 八日市駅から徒歩約8分  
④店舗向かい1台 ④不定休 ☎090-1131-9344  
※営業日・時間はホームページをご確認ください

Siam Erawan サヤーム・エラワン / 八日市

MAP C11 ④siamerawan\_japan

タイ人の奥様が作る料理はどれも本格派!タイ料理好きにはたまらないお店です。お店にはトゥクトゥクがありタイらしさであふれています。またホールを切り盛りされている旦那様も日本人ですがタイ語を話せます。タイ料理を体験できるワークショップもあり、グリーンカレー、パッタイ、カオマンガイなど楽しめます!

3月よりテイクアウト再開予定



週替わりランチ(カオソーイ)



週替わりランチ(カオマンガイ)



タイの三輪自動車トゥクトゥク

#うまうま東近江

お店の掲示板  
コラム

いちご特集

春の歓送迎会

ランチ  
テイクアウト

カフェ  
喫茶

日本料理

ダイナー

地図

クレープ&香港ワッフルのカフェ



月替わりランチ  
1,400yen



人気の香港ワッフル



可愛く明るい雰囲気の店内

フォト&キッチンみみみ/能登川

Photo & Kitchen みみみ

MAP A3 ☀️ ☕️ 📱 📷 @pandkmimimi

地元や国産のフルーツにこだわり、小さなお子様にも安全に食べていただけるクレープやワッフル。自家製ブレンドの粉を利用し添加物などを抑えて作ったこだわりのワッフルはとても人気です。店内はかわいらしい雰囲気ので地元の学生さんやママさんも訪れています。

東近江市林町26-8 能登川駅から徒歩約1分 ☎️日・月 ☎️090-8141-8047 📍なし  
火～金 11:00-19:30(ドリンク・スイーツ) 土 10:00-18:30(ドリンク・スイーツ)  
店内ランチ～14:00 ランチBOXテイクアウト～17:00

CAFE

in HIGASHIOMI

NameLess ネームレス/八日市

MAP C12 ☕️ 📱 📷 @nameless\_coffee

2024年2月にリニューアルオープンしモーニングがスタートしました。カウンター5席の小さなお店で1杯ずつ丁寧に淹られた絶品コーヒーが飲める喫茶。コーヒー豆は永源寺の自家焙煎『GINMI COFFEE』さんのお豆を使用しています。しかも八日市では数少ないサイフォン式のコーヒーです。1回の注文で1.5杯分ついてくるのでゆったりできます。



サイフォンと焼き菓子

<10時-13時>モーニング  
700yen～



2024年2月にリニューアルし大人な雰囲気になりました



珈琲、紅茶どちらもサイフォンで淹れます

東近江市八日市町10-2  
カネイビル1階  
八日市駅から徒歩約6分  
☎️火～木 📍なし  
10:00-21:00  
※日・月は20時まで

ミモザキッチンラブベジ

八日市 MAP C13 ☀️ 🌙 ☕️ 📱 📷 @loveveggie.mimosakitchen

2022年9月八日市アピア内にオープン。お野菜は無農薬や有機野菜が基本となり、その他も国産のお肉やなるべくオーガニックの食材を使用しています。フードコートでの飲食はもちろん、テイクアウトしてお家で楽しんでいただくこともできます。

東近江市八日市浜野町3-1 平和堂アルプラザ八日市店1階  
八日市駅から徒歩約3分 ☎️0748-36-1428 9:30-20:30



大人のお子様ランチ  
1,738yen  
\*セットいろいろあります

素材にこだわるカフェテリア



好きな有機野菜のお惣菜を選べます



季節のフルーツを使用したケーキ



自家製アイス  
Sサイズ1種盛350yen

自家製アイス&パンケーキのカフェ

かなめカフェ

八日市 MAP C5 ☀️ ☕️ 📱 📷 @kaname77cafe

かなめカフェのアイスクリームは、小さなお子様に安心して食べて頂ける様に、お店で手作りしています。香料、着色料、乳化剤不使用のアイスクリームです。季節によってメニューがどんどん変わります。詳しくはインスタグラム、ホームページにてご案内させて頂いております。お家カフェなので、和室のお部屋でゆっくりとおくつろぎ下さい。

東近江市八日市町4-3 八日市駅から徒歩約10分  
☎️050-3567-0003 11:00-18:00 ☎️月・火 📍5台



お子様とゆったり過ごせる和室



季節の果物を使用したアイスをお作りしています



苺ムースモンブラン米粉100%クレープ  
650yen

近江米・米粉100%クレープ&ガレット

## Cafe Crepier Cono

カフェ クレピエ コノ / 永源寺

東近江市山上町2927-1  
バス停「庄村口」から徒歩約3分  
☎0748-27-0147 📍7台  
11:00-16:00(LO:15:30)  
🔥火、水(祝日は営業)、その他休みあり

MAP F1 ☀️ ☕ 📍 @cafecrepiercono

近江米・米粉100%の無添加、クレープ&ガレットのお店。ランチセット(スープ+ドリンク)、コノドック、照り焼きチキン丼などあります。クレープだけで15種類以上とフレーバーも豊富。テイクアウト・イートインとも可能です。国道421号線側に車を停めて頂いてフェンス越しに歩いてもらおうと店の入り口があります。また冷凍自販機でアイスクレープを24時間販売中です。



照りチキ豆乳マヨ米粉100%ガレット  
850yen



421号線沿いにある看板 駐車7台



店内13席

## いよもんカフェ 蒲生

東近江市市川原町716-2 桜川駅から徒歩約10分  
☎0748-55-8550 🔥日・祝 📍約10台 11:00-17:00(フードLO:16:00)

料理には地元食材を使用。素材や味にこだわった豊富な種類のドリンクを、吹き抜けが気持ちいい温かくモダンな雰囲気の店内でゆったり楽しめます。窓からはのどかな風景が広がり、穏やかな隠れ家的カフェです。また解放感あるテラス席はペットと一緒に食事も可能です。



4種のカタラーナ750円



POT TEA全7種810円〜



開放感あふれる明るい店内



ほうれん草フェットチーネのクリームパスタ  
1,450yen

工務店が手掛けるお洒落カフェ

## ゆったりできる古民家カフェ

日替わりランチ  
沖縄そばとじゅーしー  
1,100yen

## cafe HAPPY TO DAY

カフェハッピートゥデイ / 八日市

東近江市東中野町5-21  
中野ヴィレッジハウス内  
バス停「文芸会館・青葉メディカル前」  
から徒歩約7分  
☎090-8467-3017 10:00-16:00  
🔥水・木・日 📍5台

MAP C7 ☀️ ☕ 📍 @cafe\_happy\_to\_day

塩蔵を改造して作られた空間でゆったり過ごせるカフェです。笑顔が素敵な楽しいオーナーさんが切り盛りされています。日替わりランチは2-3種あり何回行っても違うものが食べられるのが人気のポイント。日替わりランチの内容は営業日のInstagramのストーリーから確認することができます。



本日のケーキ500円。内容は仕入れ状況により異なります



日替わりランチのパスタ1,100円



お店の外観。カフェは中野ヴィレッジ内にあります

## CAFE SUGI

カフェスギ / 能登川

東近江市垣見町519-3 能登川駅から徒歩約10分  
☎0748-26-3433 11:00-19:00(カフェは土日祝12:00)  
🔥月・火(祝日を除く) 📍6台

MAP A1 ☕ 📍 @cafesugi

滋賀の食材を使う事にこだわったお菓子屋さん。お菓子作りに欠かせない卵や小麦粉はもちろん果物などをはじめとした食材も、地元農家さんから仕入れた新鮮な物を使用した美味しいお菓子へと作り上げます。冬は市内農家さんの苺を使ったスイーツが続々と登場します。



地元の食材を活かしたスイーツ

足あとマドレーヌ  
400yen〜



ショーケースには地元の食材を使用したケーキが並びます



緑の看板が目印の店舗外観



地元農家さんのいちごを使用したいちごタルト

## 美味しいお造りと料理の和食屋



幕の内弁当 2,160yen  
※内容は仕入れ状況により異なります  
※幕の内は2,160円〜ご予算に応じます



お店の外観



店内会席料理は6,050円〜。4-20名様まで対応可能です

## 魚千代 うおちよ／八日市／完全予約制

MAP C10 ☀️ 🌙 🍷 📷 uochiyo\_shiga

美味しさの決め手はズバリ鮮度にこだわった新鮮なお造り。店内で食べられる会席料理は昼と夜で各1日1組限定なのでプライベートな空間で安心して食べることができます。仕出し弁当は2,160円から予算に応じて注文可能。精進料理のお弁当も承っています。

東近江市八日市東浜町5-6 八日市駅から徒歩約6分  
☎0748-22-0160 12:00-22:00 ㊟不定休 P5台

# JAPANESE FOODS

in HIGASHIOMI

## 和菜創作 村栄 わさいそうさく むらえい／八日市

MAP C9 ☀️ 🌙 🍷 📷

2代目店主が作る季節や素材にこだわった料理はどれもおいしいです。仕出しの幕の内弁当はもちろん、夜には気軽に入れる居酒屋さんへと大変身。まさに地元の人の憩いの場所です。仕出しの幕の内弁当は1,620円から予算に応じてお作りします。



地元民が気軽に立ち寄る憩いの場

幕の内弁当 3,240yen  
※幕の内は1,620円〜ご予算に応じます



一品料理も充実



連日地元のお客様で賑わいます

東近江市中野町648  
バス停「消防署前」から徒歩約10分  
17:00-22:30  
※ランチは完全予約制  
☎0748-22-0543  
㊟水 P15台

## 乙畔 万葉ロマンの里

おとくり まんようろまんのさと／八日市／完全予約制

MAP C1 ☀️ 🌙 🍷 📷 otokuri

親しみやすいご夫婦が経営されている仕出し屋さんです。旧八日市・旧蒲生エリアなら仕出しの配達も可能。3,240円〜の二段弁当はお造り、天ぷらなど豪華な食材が盛りだくさん。法事・各種ご宴会もお気軽にご相談ください。

東近江市下羽田町1番地 「平田郵便局前」から徒歩約5分  
10:00-22:00 ☎0748-23-0220 ㊟不定休 P約14台



二段弁当 3,240yen  
※内容は仕入れ状況により異なります

万葉ゆかりの地"蒲生野"の仕出し屋



会席料理のイメージです。会席料理は4,400円〜ご予算に応じます



自然あふれる蒲生野にあるお店



幕の内弁当 2,160yen  
※内容は仕入れ状況により異なります  
※幕の内は1,620円〜ご予算に応じます

明治創業の老舗仕出し屋

## 御料理 島田屋 おりょうりしまだや／八日市／完全予約制

MAP C8 ☀️ 🌙 🍷 📷 shimadaya.shiga

浜松から直送された活きた鰻を使用した鰻重はお店自慢の逸品。仕出しの幕の内弁当は量がとても多く、いつ食べてもお腹がいっぱいになるほどのボリュームです。加えて季節に応じた食材を使用しているのも何回食べても違った味わいに出会えます。仕出し・会席共に2日前までの要予約です。

東近江市西中野町9-8 11:00-22:00  
バス停『文芸会館・青葉メディカル前』から徒歩約7分  
☎0748-22-0241 ㊟不定休 P14台



宴会におすすめの個室



浜松直送の鰻を使用した鰻重



会席料理  
4,400yen〜  
※内容は仕入れ状況により異なります

地元食材と糀を使用した日本料理と  
炭火焼きうなぎ

## 日本料理 糀屋

にほんりょうり こうじや／蒲生

MAP D9 ☀️🌙🍷📍koujiya\_nihonryouri

東近江市子松井町191-2  
朝日大塚駅から徒歩約17分  
☎0748-55-0439 🕒月 📍約15台  
11:00-14:30 / 17:00-21:00 (L.O.  
20:30)

創業二百余年の歴史を持つ糀室。塩糀、醤油糀、糀味噌を料理の随所に使用し上品な味わいに仕立てています。季節へ思いを馳せ、四季の美しさと味わいを一皿一皿に表現。地元滋養の食材を厳選し、地産地消をモットーにしています。ご予算に応じてコース内容や量の変更も可能なので、お気軽にご相談ください。



わっぱ弁当各種 1,296円



大人数でも利用できる個室



お店の外観

## 季節料理ひのや

永源寺 MAP F2 ☀️🌙🍷📍@hinoya\_higashiohmi

東近江市山上町1266 バス停「山上」から徒歩約1分  
☎0748-27-0052 🕒火 📍15台 11:00-14:00/17:00-20:00

紅葉の名所『永源寺』から車で約8分の場所に位置する鰻が美味しいと有名な和食店。大将が幾多の経験を積み重ねて身に付けた技術で旬の食材を絶品の和食へと作り上げます！昼は定食や名物の鰻重、夜は一品料理から事前予約制の会席料理まで様々です。四季折々、旬の味を選びぬき、心をこめた匠の技で本物の味を堪能できます。



お店の外観



カウンター席でお一人様からでも  
気軽に食べられます



人気の鰻ひつまぶし弁当2,376円



永源寺に店を構える和食店

特上うなぎ重  
4,400yen  
※鰻の価格は仕入れにより変動します

本物の味を真心込めてお届け



お花見弁当  
2,500yen

## 日本料理 鮎清

にほんりょうり ふなせい／能登川／完全予約制

MAP A2 ☀️🌙🍷📍@funasei1036

東近江市種町1660-5  
バス停「佐野」から徒歩約11分  
11:30-14:00 L.O.13:00  
17:00-22:00 (入店19時まで)  
☎0748-42-1036 🕒不定休 📍5台

能登川の歴史ある仕出し屋のうちのひとつ。落ち着いた個室でゆったりと美味しいお料理を堪能することができます。法事や結納などの大切なお席にとってもおすすめです。2名様から35名様までイス席での対応も可能。店内ご利用のお客様は事前予約で送迎もできます。



幕の内弁当3,240円



お店の外観



うなぎ重1尾4,620円。

## うを安

うをやす／五個荘

東近江市五個荘北町屋町101-2  
バス停「石塚」から徒歩約6分  
☎0748-48-5193 11:00-22:00 🕒水 📍約15台

MAP B1 ☀️🌙🍷📍@tsuyo0202

店舗を移転してから35年あまりの和食料理店。旬の食材や珍しい食材を厳選し、手間を惜しまず作る3代目の料理はまさに絶品！！食べた瞬間に驚きが隠し味となるように、こだわった料理を作っています。四季折々のコース料理5,500円からや通常3,750円のランチを平日限定で2,300円(完全予約制)で提供中です！



お店の外観



鰻重3,240円。活きた国産鰻を当店で  
焼き、パリッとフワッと焼きあげ、継ぎ足し継ぎ足しの甘口ダレで焼き上げた  
絶品蒲焼きを熱々ご飯の上に。



月2回のお惣菜販売もあります。自宅  
で本格的なお料理がリーズナブルで  
食べられます。(開催日はInstagram参照)

旬の食材や珍しい食材を厳選



お花見弁当にもびったり  
アソートボックス(春)  
2,160yen or 2,700yen  
※内容は仕入れにより異なります  
※前日までの要予約

ボリューム満点の居酒屋



本日のお造り盛り合わせ



ふじやの定番唐揚げはおすすめ料理の1つです



お店の外観

頂き居酒屋ふじや。

いただきざやふじや。/八日市 @fujiya\_official

古民家をリノベーションした店内は広くて居心地が抜群。いつも元気でパワー満ち溢れる店長は料理が美味しいのはもちろん話もとっても楽しいです。料理の種類もとても豊富で定番の揚げ物から素材にこだわったお造り、お好み焼きなど全60種類以上からお選びいただけます！

東近江市八日市本町14-24ほんまち商店街内  
八日市駅から徒歩約4分 ☎0748-34-4206  
17:00-24:00(フードL.O.23:00) ㊟月 ㊟なし

DINNER

in HIGASHIOMI



お酒とアテとおいなりさん

週替わりランチ(一例) 1,200yen~  
\*写真はチキンソテーサラダ仕立てです



要予約でおまかせ料理も可能です。お気軽にご相談ください



仕入れにより変わるお酒のアテ<とりぶつ参鶏湯風煮込み>

食といなり たか翔

しょくといなり たかしょう/八日市

@inari\_takasho

2024年1月に店舗の場所を隣に移し席数を増やしてリニューアルオープン。お昼は週替わりランチに夜はお酒とアテが人気のお店。看板メニューのおいなりさんは特におすすめです。カウンター5席と2名掛けのテーブルが2つあり、お一人様からでも気軽に訪れることができます。

東近江市八日市町10-2 カネイビル1階 八日市駅から徒歩約6分  
㊟不定休 ㊟2台 11:00-14:00(L.O.13:30)/18:00-22:00(L.O.21:30)

BAR HONMACHI93

バー ホンマチ93/八日市

@kitaura\_

ウイスキーを中心に、ジン、ラム、テキーラ、メスカル、アブサンなど世界各国のスピリッツを揃えています。それらを使ったカクテルや自家製リキュールやシロップ、ネルで淹れたコーヒーなどこだわりたくさんです。敷居は高そうに見えるかもしれませんがカジュアルなバーなのでお気軽に。

東近江市八日市本町7-6 HONMACHI93 1階 八日市駅から徒歩約3分  
㊟店舗隣の砂利部分1番(1台) 19:00-25:00 ㊟月~木・臨時休業あり

ヴォーリズ建築の隠れ家バー



落ち着いた雰囲気の内観



初心者の方からバー好きな方まで幅広く



若いマスターと会話を楽しみながらお酒を愉しめます

記念日のパートナーeN

きねんびのパートナーえん八日市

@en082753

白を基調とした店内にはカウンター席が数席とテーブル席があります。居酒屋系の一品料理からパスタやステーキなどの豪華な料理、コース料理まで世界各国いろいろな種類を取り揃えています。また平日には日替わりでお弁当をテイクアウトすることができて市内の企業さんにも好評です。当日午前9時までにネットからご予約ください。

東近江市八日市浜野町4-13 マルゴビル 1F 八日市駅から徒歩約5分  
☎0748-23-2034 ㊟30台 ㊟日・月 17:30-24:00(L.O.23:00)

お祝いのサプライズや宴会におすすめ



お酒落な雰囲気の内観



サーロイン溶岩ステーキ 200g999円



要予約のお弁当540円

Y-S ワイス/八日市

@y\_s.yoshiya\_s

滋賀県ならではの食材など、日本特有の「和」の素材を取り入れ、生産者とのコミュニケーションを通して表現したスイーツや、併設のチーズ工房「ラクトセロム」のチーズを日本酒やワインを中心にしたお酒や、ソフトドリンクなどと共に提供しております。パティシエの作る本格的なスイーツをお楽しみください。

東近江市八日市本町7-6 HONMACHI93 2階  
八日市駅から徒歩約3分 13:00~23:00  
㊟月~水、祝日等変更あり ㊟店舗隣の砂利部分1番(1台)



洋菓子和チーズとお酒

ラクトセロムの手包み  
ブッラータチーズ  
HALF 600yen  
FULL 1,200yen



店内にはテーブル席とカウンター席があります



リコッタと乳清のバスクチーズ 600yen





オーナーおすすめ  
カラオケルーム

## 居酒屋BAR 酒羅

いざかバーしゅら／八日市

MAP C18 🌙 📱@syura\_bar

東近江市八日市本町16-8  
八日市駅から徒歩約7分  
☎不定休 📍あり 18:00～

八日市駅から徒歩約7分の場所に位置する居酒屋とバーを合わせた居酒屋BAR。お酒の充実さはもちろんのこと一品料理も数多く取り揃える。店内はカウンター席でお一人様からふらっと立ち寄れるため常連さんも多い。オーナーおすすめの2階カラオケルームで夜の八日市を歌いつくしてみたいかかでしょう。



種類豊富なお酒のアテ



常連さんが集うカウンター席



お店の人気商品馬刺し1,200円

居酒屋×BARで気軽に陶酔

## La Rondine

ラ ロンディネ／八日市

MAP C6 🌙 📱@la.rondine2021

畏まらずに楽しめる、小さなイタリアレストラン。本場イタリアで修業を重ねた若きオーナーが作る本格パスタをコースで堪能できます。店内は落ち着いた雰囲気で、ゆったり過ごせる空間です。

東近江市東沖野3丁目8-62  
バス停「東沖野二丁目・山田内科前」から徒歩約3分  
11:30-15:00(L.O.14:00) / 18:00-22:00(L.O.21:00)  
☎火・第2,第4水・その他臨時休業あり  
☎0748-40-7556 📍※あり(下記参照)

※駐車場所は平日ランチタイムは店舗入り口近くに1台、沖野通り沿いnigiyaka屋吉ちゃんさんの隣の駐車場、奥にイタリア国旗があるところに5台です。  
平日の夜と祝日、休日はお隣の会社様の駐車場を借りております。  
お隣会社様の駐車場が使えるかはコーン看板にて案内しております。



お店の外観



おまかせディナー4,500円～。ランチは1,800円～。



コースの前菜



畏まらない本格イタリアン

シェフのその日のパスタ  
※パスタの内容は仕入れ状況により異なります

## ほっとできる地域のみ処



週替わりランチ  
1,500yen

## み処 いどころ／永源寺

MAP F3 🌙 📱@i.dokoro

八ヶ岳の山小屋や小笠原諸島での無人島料理人、京都で茅葺職人など、全国津々浦々の土地で働いた店主のつくる類のないデザートやドリンク。旬の果物や様々な食材を組み合わせた、面白くもホッとするような一品が味わえます。

東近江市永源寺相谷町 749番地  
バス停『相谷口』から徒歩約3分  
☎月・火曜日・たまに臨時休業有り  
11:30～15:30 (L.O.14:30)  
18:00～21:30 (夜 完全予約制)

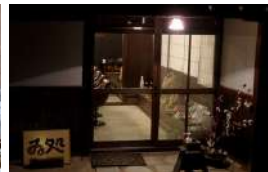
昼：ドリンク付週替定食 (昼予約不可→取置き可能)  
図書室兼cafe:1ドリンク制 弁当：3日前までの要予約  
現金/P有/団体様入店不可 お子様メニュー無



店内はカウンター席



季節の果物を使用したデザート



お店の外観

## NABEYA ナベヤ／永源寺 MAP D2 🌙 📱@nabeaya1203

東近江市市子殿町1345 バス停「市子殿」から徒歩約3分  
☎080-1426-0808 17:00-22:00(L.O. 21:00)  
☎月/第一・第三日 📍7台

2021年12月に蒲生にオープンした「味よし、ボリュームよし」の二色鍋のお店。店内では温かいお鍋や単品料理をお召し上がりいただけます。店内は半個室のお部屋で掘りごたつの席です。お鍋は定番のよせ鍋、キムチ鍋等からさっぱりレモン鍋やつゆしゅ鍋など気になるお鍋がいろいろあります。お鍋も一品料理もテイクアウト可能です。



店内席は掘りごたつです



お鍋以外のサイドメニューも充実



温かいお鍋でぬくぬく♪



心も体もあったか〜いお鍋専門店

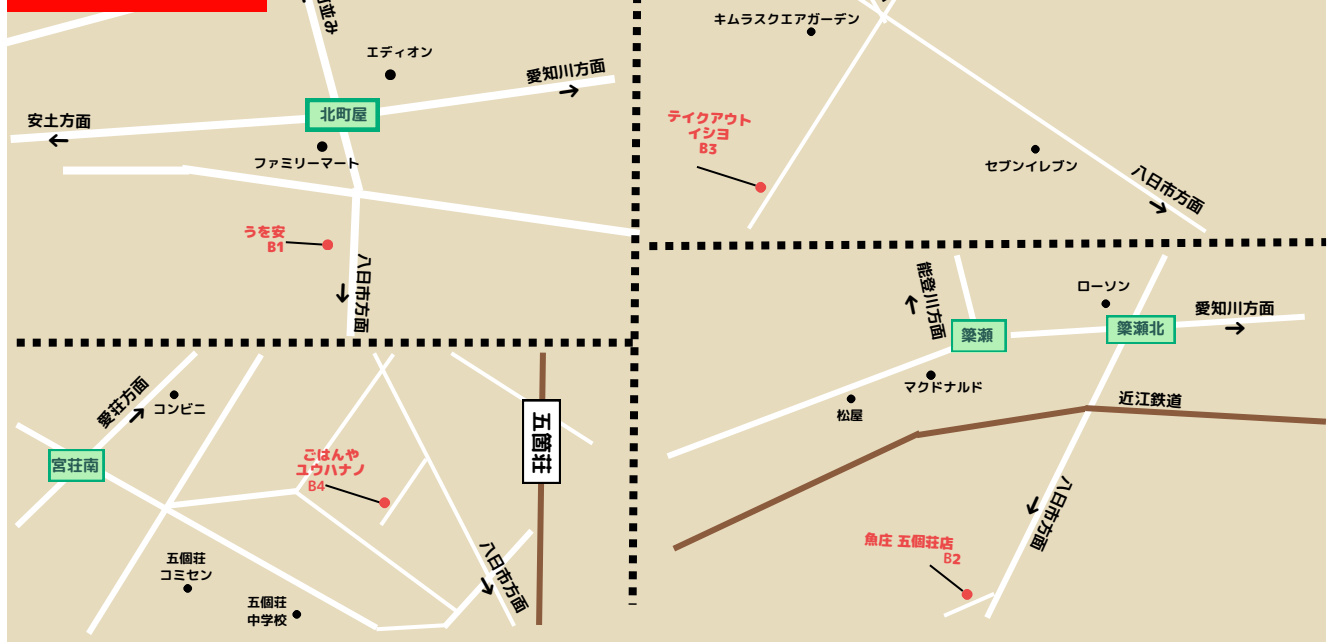
お鍋  
1,650yen～

# 店舗マップ

## A 能登川



## B 五個荘



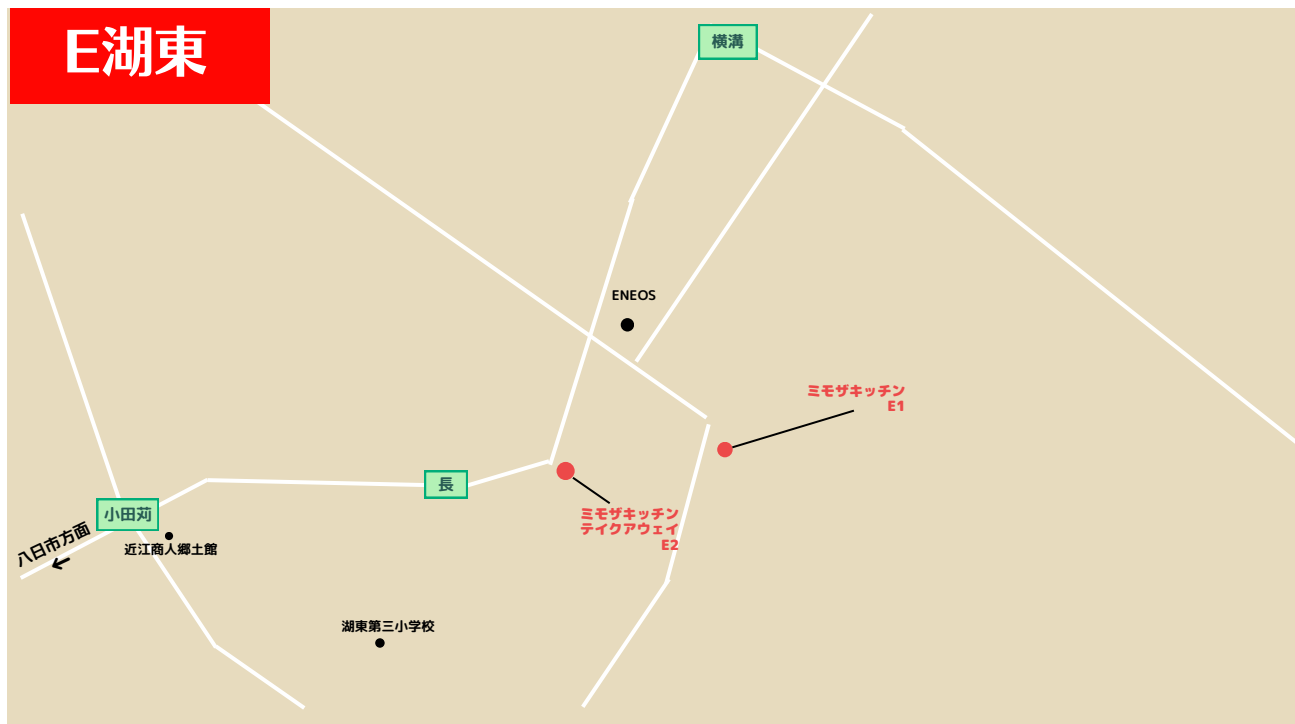
## C 八日市



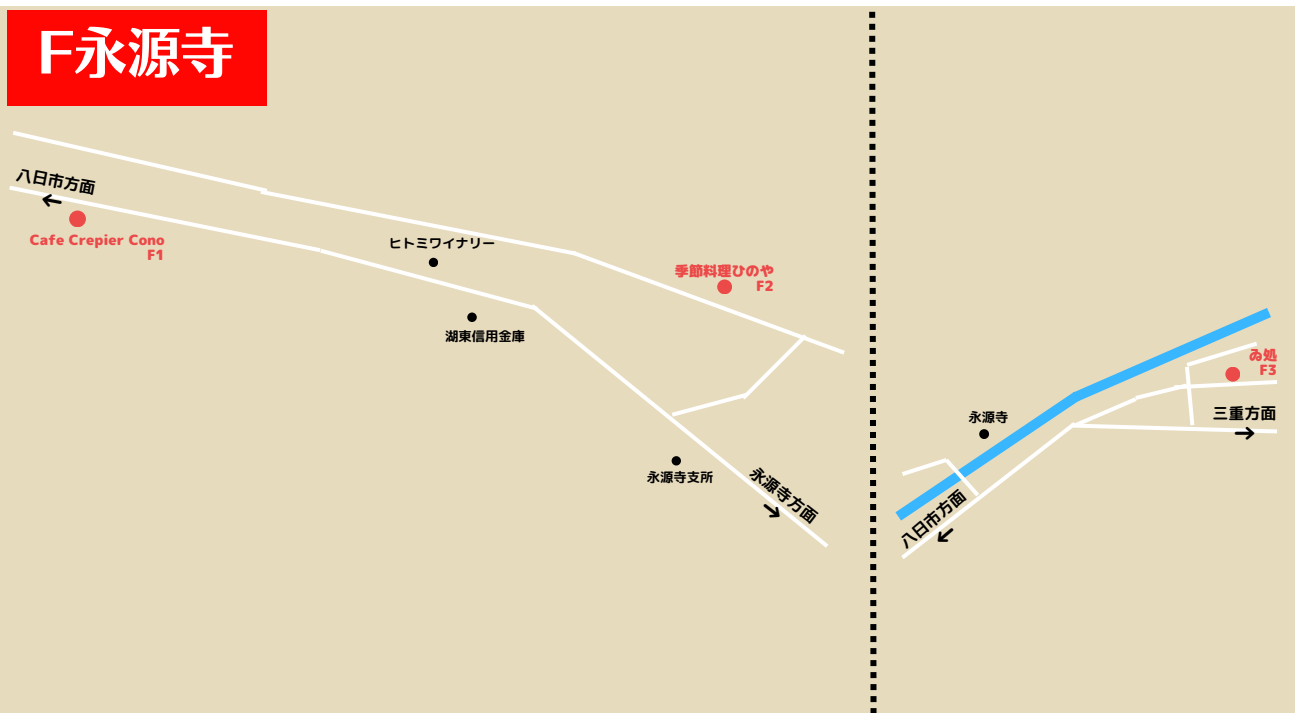
# D 蒲生



# E 湖東



# F 永源寺



## うまうま東近江



地元のグルメ情報を地元へ届ける地産地消を目標に  
ローカル飲食店さんと提携しながら作成しています。  
住み慣れた街にあなたの推し店を見つけてみませんか。

HPでは最新情報を更新しています。

市内で飲食店をお探しの方は是非ご活用ください。

SNSもグルメ情報発信中



@umauma\_higashiomi



@umauma.higashiomi

発行

もみい【東近江・滋賀グルメ&観光】

この冊子に関するお問い合わせは下記まで

メール [higashiomi28@gmail.com](mailto:higashiomi28@gmail.com)

◎ [momie\\_gourmet](https://www.instagram.com/momie_gourmet)